

# Storia economica

---

## Il modello americano

15/04/2008

# Il modello di industrializzazione

---

- Caratteristiche della produzione
  - Alto costo della manodopera (qualificata)
  - Alto rapporto K/L
  - Alti volumi, bassi costi unitari, bassa qualità
  - Produzione molto concentrata
- Caratteristiche della domanda
  - Bassa concentrazione
    - Difficile raggiungere domanda
  - Prevalenza popolazione rurale
    - Relativamente benestante
  - Domanda prodotti standardizzati
- Sviluppo basato su grande impresa ad alta intensità di capitale a partire da 1865

# La creazione del mercato

---

- Sviluppo delle comunicazioni interne (ferrovia 1840-80)
  - Riduzione costi trasporto + regolarità
  - Perdita vantaggi costo intermediari
  - Crescita dello stock turn
- La rivoluzione della distribuzione
  - Agenti commissionari (cfr. piantagione stati sud)
  - Grossisti e *general store* (da 1850)
  - Fine epoca dei grossisti (da 1880):
    - *Department stores*, vendita per corrispondenza, catene di negozi
- Beni confezionati di marca (1880-1890)

# Un'industria *capital intensive*

---

- Affermazione di una tecnologia *labour saving*
  - Alto costo della manodopera
  - Difficile reperire sufficiente manodopera qualificata
  - Macchina sostituisce il lavoro
- Affermazione in settori seconda rivoluzione industriale
  - Alimentare (American Tobacco, United Fruit, Coca Cola)
  - Meccanica (Singer, McCormick, General Electric e Westinghouse)
  - Acciaio (US Steel)
  - Chimica (US Rubber, Du Pont)
- Nuove forme produzione + nuove forme impresa

# La produzione di massa

---

- American System of Manufacturing
  - No aggiustaggio, parti intercambiabili
  - Prodotti economici, bassa qualità
- Taylor e lo Scientific Management
  - Superare sapere e controllo operaio
  - Produrre nell'*one best way*
  - Visione utopistica volontaristica
- Ford e la catena di montaggio
  - Unione ASM+taylorismo+jig system
  - Ritmi dettati da macchina
  - Alti salari per garantire consumo

# Big corporation e antitrust

---

- Accordi collusivi (anni 1870-80)
  - Sovrapproduzione, crollo dei prezzi
  - Nessuna tutela giuridica a cartelli
  - Contestazione movimento populista
- Provvedimenti antitrust
  - 1890 Sherman Antitrust Act
  - 1889 Legge New Jersey permette *incorporated*
  - Fusioni e razionalizzazione

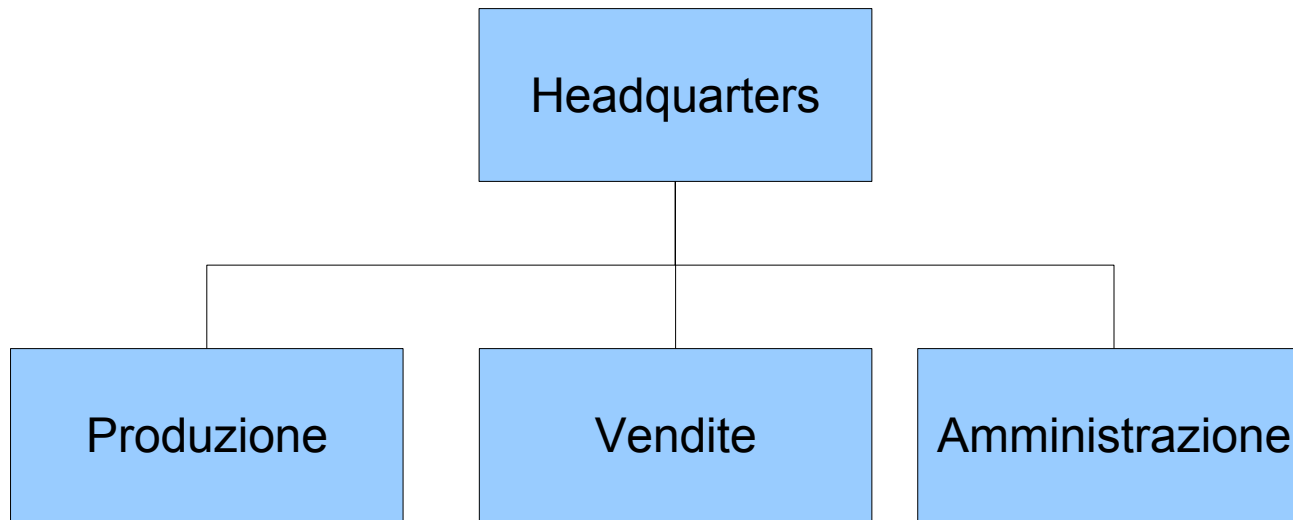
# L'impresa manageriale

---

- Divisione proprietà/controllo
  - Problemi coordinamento *troughput*
  - Necessari competenze specialistiche
  - Entità investimenti
- La rivoluzione manageriale
  - I primi manager (ferrovie)
  - Organizzazione funzionale accentrata (1880 circa)
  - Organizzazione multidivisionale decentrata (1920) [teoria A. D. Chandler]
    - Separazione programmazione strategica/esecuzione
    - Autonomia operativa divisioni

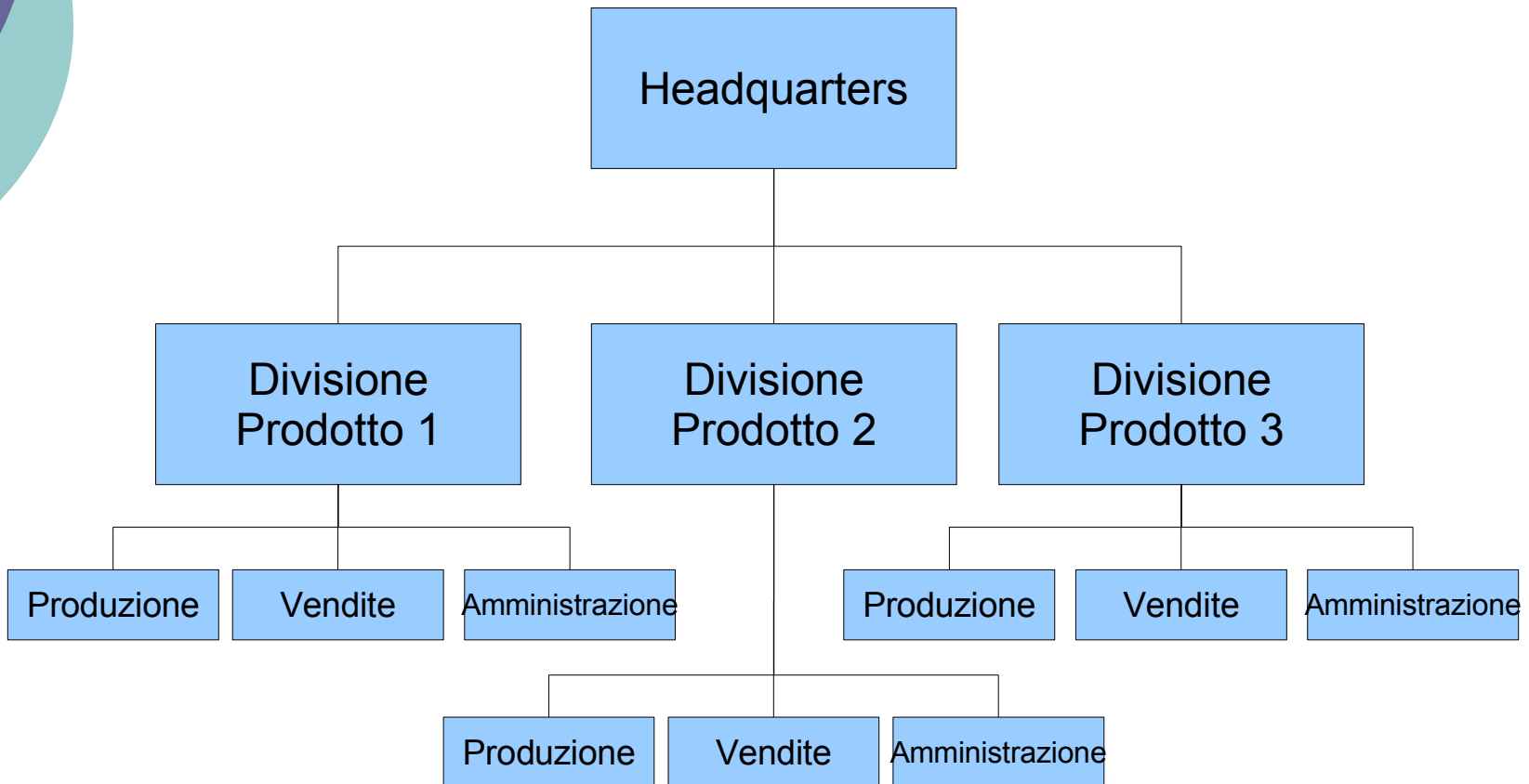
# Dipartimenti funzionali (U-Form)

---





# Impresa multidivisionale (M-Form)



# L'imitazione del modello Usa

---

- Lo scientific management in Europa (1920-30)
  - No rivoluzione manageriale (C.Bedeaux)
  - No società consumo di massa
- L'americanizzazione (1945-1970)
  - ERP e modelli americani
  - Convergenza verso multidivisionale (1960-70)
- La crisi del modello (1970-80)
  - Fine egemonia Usa
  - Gli shock degli anni settanta
  - Modelli nazionali (capitalismo renano, sfida giapponese, modello italiano)