



**G. Zaltman – L. Zaltman**

**La connessione**

**Capitolo sette**

**Andrea Farinet**



# 1. La connessione come metafora profonda

---

L'esigenza di entrare in relazione con se stessi e con gli altri ha fatto della connessione una metafora centrale tenendo conto del **bisogno primario di affiliazione**. Queste relazioni sono essenziali per la sopravvivenza, danno un senso alla vita di tutti i giorni e sono quelle che fanno della **connessione una metafora profonda**.

# 1. La connessione come metafora profonda (segue)

---

Siamo una **specie sociale** ed il nostro cervello è predisposto naturalmente ai legami sociali. La nostra **capacità** di stringere **legami affettivi** va al di là delle altre persone e di noi stessi:

1. Animali

2. Oggetti

3. Luoghi

4. Ricordi

# 1. La connessione come metafora profonda (segue)

**Presenza di  
connessione**

- bevande
- appartenenza  
sociale /ambientale
- giornali

**Assenza di  
connessione**

- Impotenza sessuale
- non appartenenza  
sociale

**Output:**

I manager devono **identificare gli aspetti della relazione** che sono o potrebbero essere importanti agli occhi dei clienti .  
Comprendere se si tratta di un **contatto fisico, sociale o mentale.**

# 1. La connessione come metafora profonda (*segue*)

---

Il **livello di soddisfazione** del nostro bisogno **di contatti** e la tendenza che abbiamo a valutare le cose attraverso questa lente, **influenzano** il **grado di beneficio** e di **utilità** che attribuiamo a ciascun prodotto.

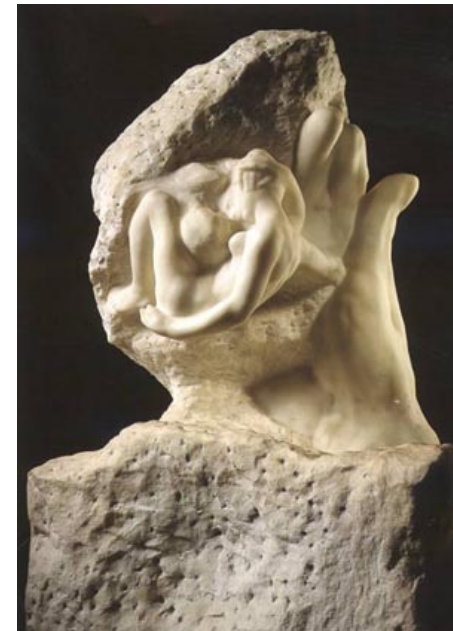
# 1. La connessione come metafora profonda (segue)

---

## LE MANI

Le mani possono **stabilire contatti** nel senso letterale del termine in quanto creano un ponte diretto tra il corpo ed il mondo circostante.

La mani creano opere d'arte, film, vestiti..



Auguste Rodin

## 1.2 Il Brand Loyalty

---

I clienti sviluppano una certa **fedeltà** nei confronti di una marca perché il prodotto offre quello che **promette** ed entra **in risonanza emotiva** con chi lo acquista.



## 1.2 Il Brand Loyalty (segue)

La fedeltà è un rapporto a doppio senso. Uno scambio che avviene in entrambe le direzioni.

