

Corso di Scelte degli individui, strategie d'impresa e
strutture di mercato

Facoltà di Giurisprudenza – LIUC

Prof.ssa Donatella Porrini - a.a. 2017-2018

PRIMA LEZIONE

28 FEBBRAIO 2018

LA FUNZIONE DI DOMANDA

Riferimento: Introduzione e cap. 1 dello Sloman

INTRODUZIONE

- L'oggetto di studio dell'economia: rappresentazione delle relazioni economiche
- Le relazioni economiche vengono rappresentate per mezzo dei modelli
- I modelli sono impostati in modo da rappresentare soggetti razionali che ottimizzano i loro obiettivi dati dei vincoli

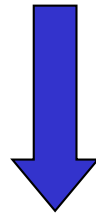
DI CHE COSA SI OCCUPA L'ECONOMIA

- Consumo di beni e servizi

- Produzione di beni e servizi

virtualmente illimitato,
ma limitato dal vincolo
di spesa

determinata da *fattori*
di produzione limitati



PROBLEMA DELLA SCARSITÀ

Eccesso dei desideri umani rispetto a quanto può
essere effettivamente prodotto

CHE COSA SI INTENDE PER MICRO E MACROECONOMIA?

- MICROECONOMIA

si occupa degli agenti individuali che operano nel sistema
(consumatori e imprese)

- MACROECONOMIA

si occupa del sistema economico nel suo complesso e
delle istituzioni economiche
(società, stato, relazioni internazionali)

MICROECONOMIA

La Microeconomia si interessa del comportamento economico delle unità individuali e della loro interazione all'interno dei mercati:

- Consumatori/Famiglie
- Imprese/Banche
- Beni/Servizi
- Mercati - Allocazione delle risorse

Strumenti: per comprendere il complesso dei fenomeni che regolano gli scambi tra gli agenti si utilizzano spesso esempi numerici e grafici.

FUNZIONE DI DOMANDA

- I consumatori esprimono la domanda dei beni per massimizzare la loro utilità con un vincolo di spesa (principio della scarsità).
- Viene scambiato un bene o un servizio omogeneo senza possibilità di diversificazione dal punto di vista qualitativo.
- La funzione di domanda lega la quantità domandata di un bene al suo prezzo.
- La curva di domanda è la rappresentazione tramite i grafici cartesiani della funzione di domanda.

In che quantità verrà acquistato un bene?

LEGGE DELLA DOMANDA



- Se il prezzo aumenta, la quantità domandata diminuisce
- Se il prezzo diminuisce, la quantità domandata aumenta

IL MODELLO ECONOMICO E LE VARIABILI DELLA FUNZIONE DI DOMANDA

Variabili del modello economico della funzione di domanda:

QUANTITA' DOMANDATA (q_d)

Variabile DIPENDENTE che viene spiegata dall'altra variabile

PREZZO (p)

Variabile INDIPENDENTE che spiega l'altra variabile

$$q_d = f(p)$$

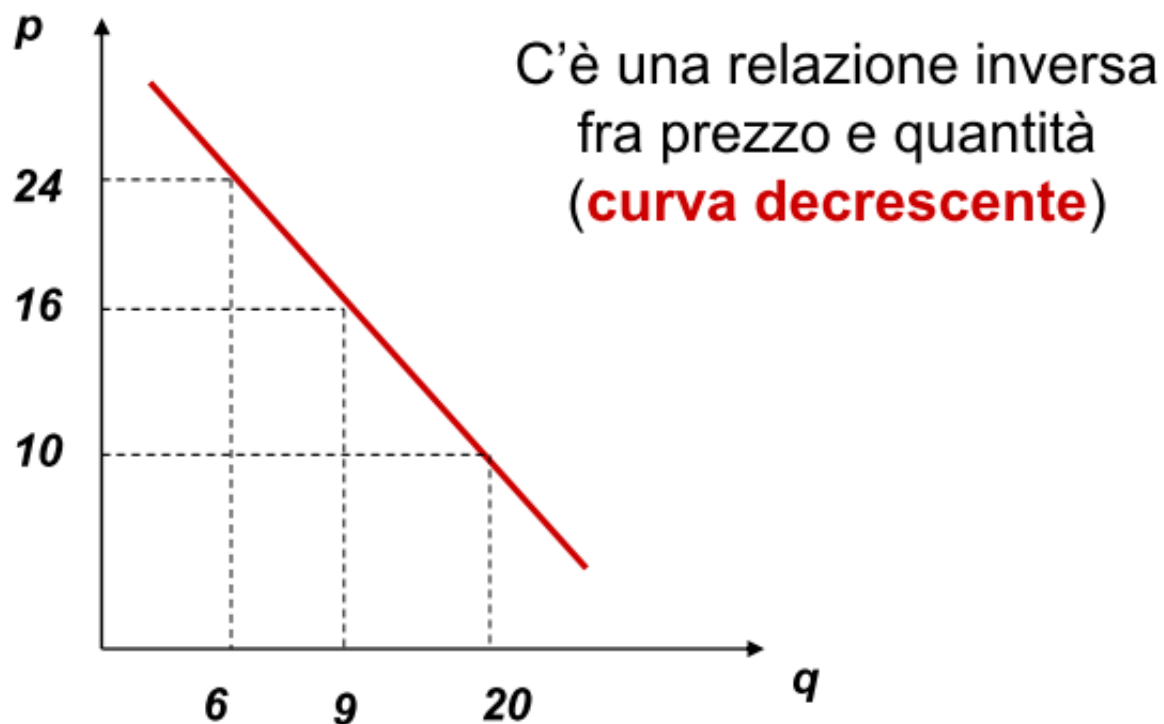
+ -

Nel modello economico tra le due variabile esiste una relazione INVERSA (cioè hanno segno opposto)

DOMANDA

La domanda di un bene si riferisce alla quantità che un individuo è disposto (ed è in grado) di acquistare per un dato prezzo

Prezzo	Quant.
24	6
16	9
10	20



Fattori che influenzano la domanda

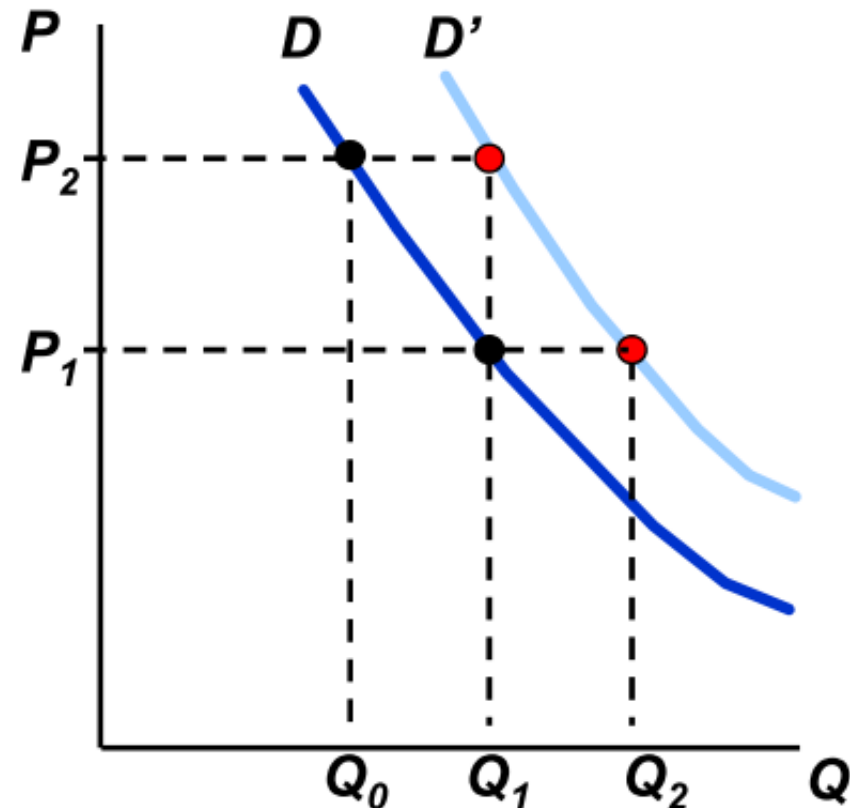
Gli altri fattori, oltre il prezzo,
che determinano la quantità domandata sono:

1. Gusti (Moda)
2. Beni sostituti (numero e prezzo)
3. Beni complementari (numero e prezzo)
4. Reddito

Movimento lungo la curva e spostamenti della curva di domanda

Quando cambia il **prezzo**
si ha uno spostamento
lungo la curva

Quando cambia una delle
altre determinanti, si ha
uno spostamento
dell'intera curva



Motivazione dello spostamento della domanda

La domanda si sposta verso destra (verso l'esterno):

1. Quando aumenta il gradimento che deriva dal consumo per i gusti (la moda)
2. Quando aumenta il prezzo dei beni sostituti
3. Quando diminuisce il prezzo dei beni complementari
4. Quando aumenta il reddito dei consumatori.