

# Configurazione Wireless WLiucBase per software Intel® PROSet/Wireless

Questo software della Intel® e' normalmente presente in tutti i portatili con scheda di rete integrata nei chipset Intel® e sostituisce il sistema di gestione delle reti wireless di Microsoft Windows,

E' disponibile sia per Windows 2000 Professional che per Windows XP versione Home, Professional e Tablet

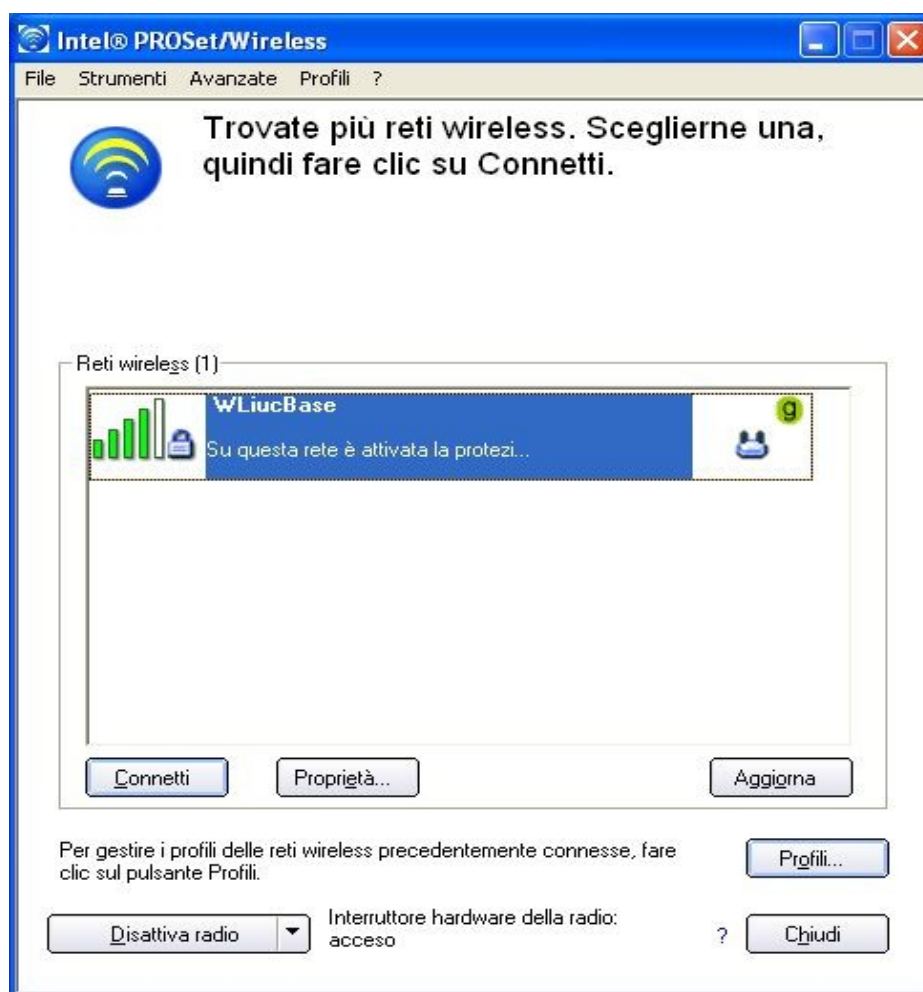
Il software può essere disattivato cliccando con il tasto destro sull'icona del programma nell'area tray in basso a destra e selezionando "Usa Windows per gestire Wi-Fi"

per ulteriori riferimenti controllate il sito:

[http://www.intel.com/network/connectivity/products/wireless/proset/proset\\_software.htm](http://www.intel.com/network/connectivity/products/wireless/proset/proset_software.htm)

## Passo 1

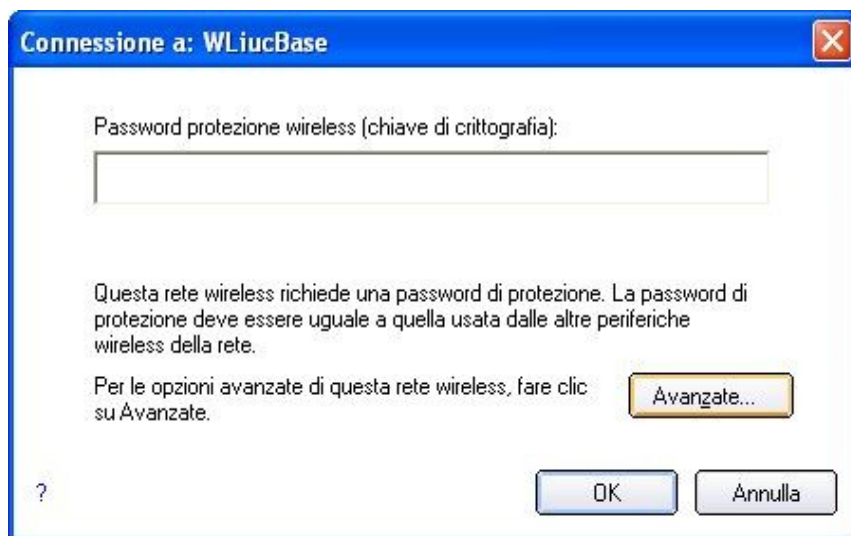
Aprire il programma Start/Programmi/Intel PROSet Wireless/Intel PROSet Wireless apparirà la finestra:



Se non appare la rete WLiucBase cliccare su "Aggiorna" e aspettate un minuto circa mentre il sistema fa la scansione delle reti wireless presenti.

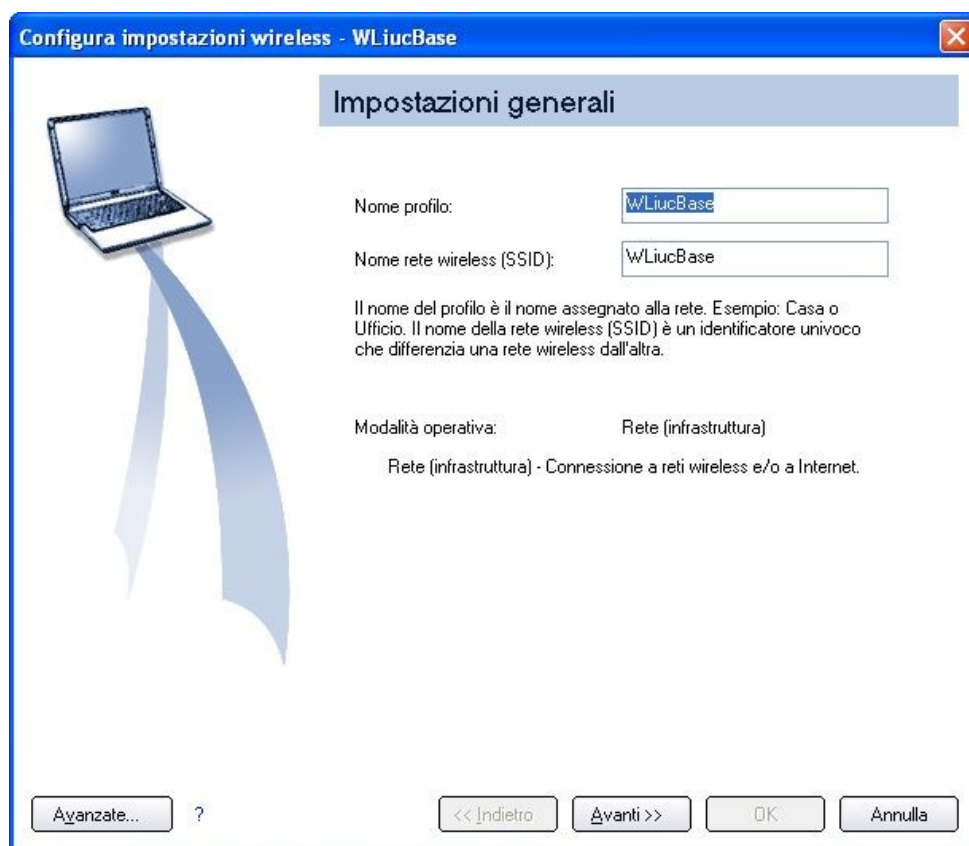
## Passo 2

Selezionate la rete WLiucBase e cliccate su “Connetti” apparirà la finestra:



## Passo 3

Cliccate su “Avanzate” apparirà la finestra:

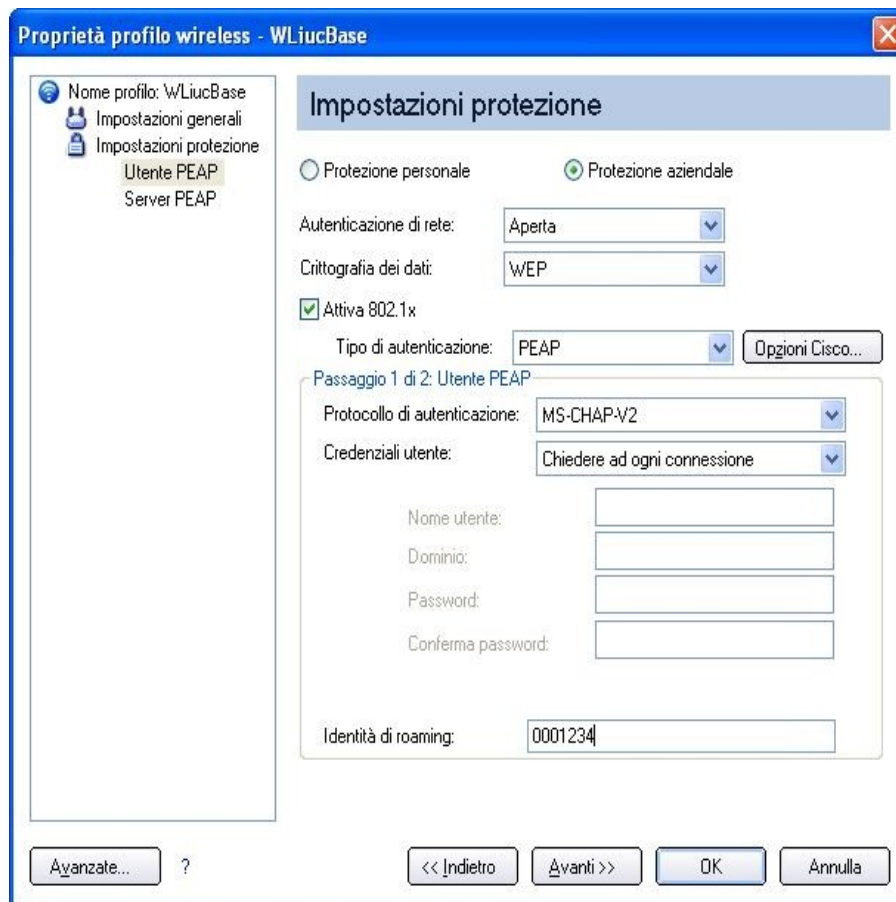


Nome profilo è arbitrario

Nome rete wireless (SSID) deve essere “**WLiucBase**”

## Passo 4

Cliccate su “Avanti >>” nella finestra successiva:



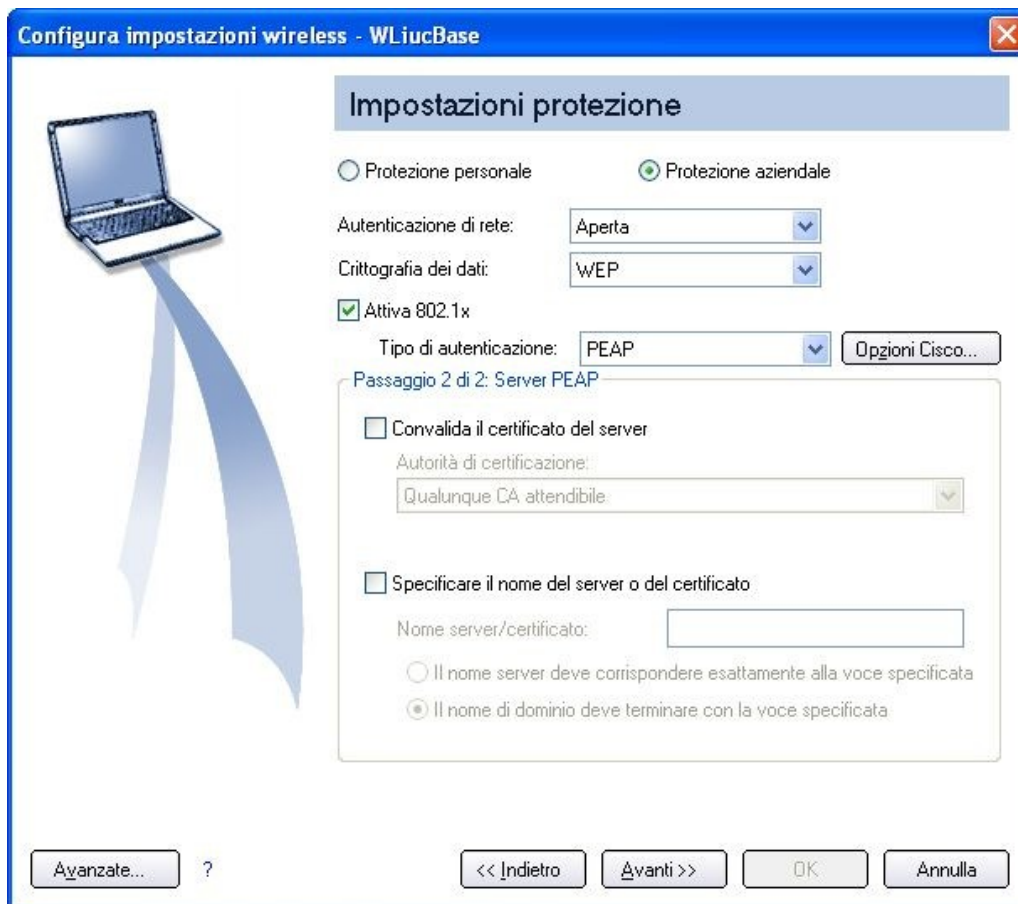
1. Selezionate: “**Protezione aziendale**”
2. in “Autenticazione di rete” selezionate l'opzione “**Aperta**”
3. in “Crittografia dei dati” selezionate l'opzione “**WEP**”
4. Spuntate “**Attiva 802.1x**”
5. in “Tipo di autenticazione” selezionate “**PEAP**”
6. in “Protocollo di autenticazione” selezionate “**MS-CHAP-V2**”
7. in “Credenziali utente” potete scegliere se “Usare i dati seguenti”, oppure “Chiedere ad ogni connessione”, raccomandiamo di selezionare “Chiedere ad ogni connessione”, in modo da avere sotto controllo quando il vostro computer si connette ed evitare connessioni indesiderate.

Qualora vogliate inserire qui le vostre credenziali:

- Nome utente: la vostra matricola di 7 caratteri come appare sul vostro libretto universitario (es. matricola “1234” sarà “0001234”)
  - Dominio: lasciate vuoto
  - Password: la password che utilizzate per accedere al selfservice studenti in MAIUSCOLO (es. password selfservice: “hg7A3q” diventa “HG7A3Q”)
8. In “Identità di roaming” inserire il vostro numero di matricola di 7 caratteri come appare sul vostro libretto universitario (es. matricola “1234” sarà “0001234”)

## Passo 5

Cliccate su “Avanti >>” nella finestra successiva:



Togliere la spunta su “Convalida il certificato del server” e su “Specificare il nome del server o del certificato”

## Passo 6

Cliccate su “Avanti >>” nella finestra successiva:



Fate click su OK per la connessione, nel caso in cui avete scelto di inserire le credenziali ogni volta apparirà la finestra di inserimento delle credenziali:

Connessione a WLiucBase ...

L'autenticazione non è riuscita perché il server ha rifiutato le credenziali utente forniti. Verificare il nome utente e la password.

Identità di roaming

0001234

Usa il nome utente e la password seguenti:

Nome utente: 0001234

Dominio:

Password: xxxxxxxxxxx

?

OK Annulla

1. In “Identità di roaming” inserire il vostro numero di matricola di 7 caratteri come appare sul vostro libretto universitario (es. matricola “1234” sarà “0001234”)
2. Nome utente: la vostra matricola di 7 caratteri come appare sul vostro libretto universitario (es. matricola “1234” sarà “0001234”)
3. Dominio: lasciate vuoto
4. Password: la password che utilizzate per accedere al selfservice studenti in MAIUSCOLO (es. password selfservice: “hg7A3q” diventa “HG7A3Q”)