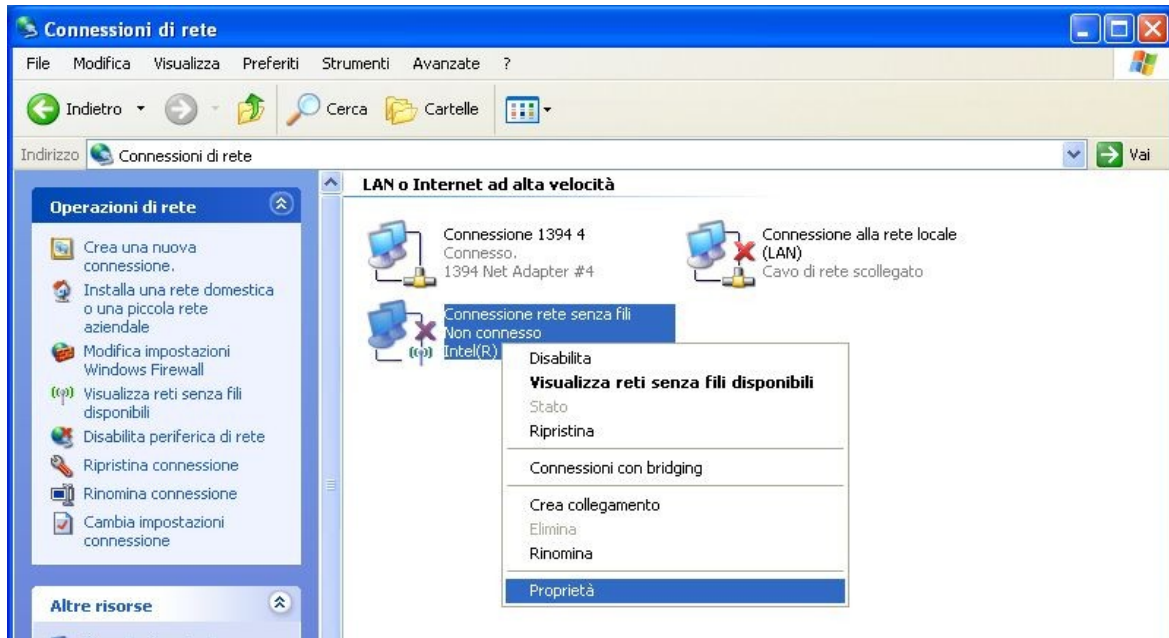


Configurazione Wireless WLiucBase per Windows XP

Passo 1

In Start/Impostazioni/Pannello di controllo cliccare su “Connessioni di rete”, apparirà:



Passo 2

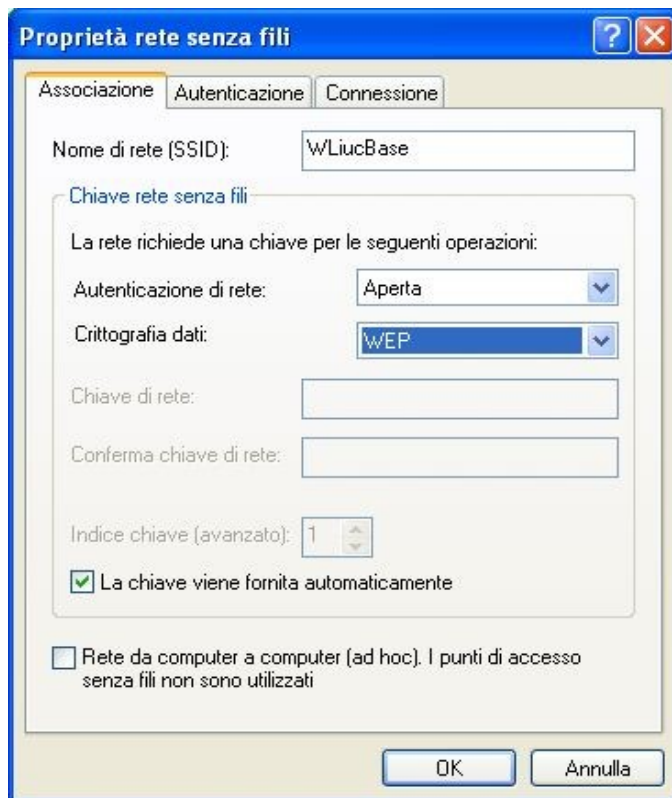
Cliccare con il tasto destro su “Connessione rete senza fili” e scegliere “Proprietà”, nella finestra che appare cliccate su “Reti senza fili”



Passo 3

Cliccare su “Aggiungi”, nella finestra che appare:

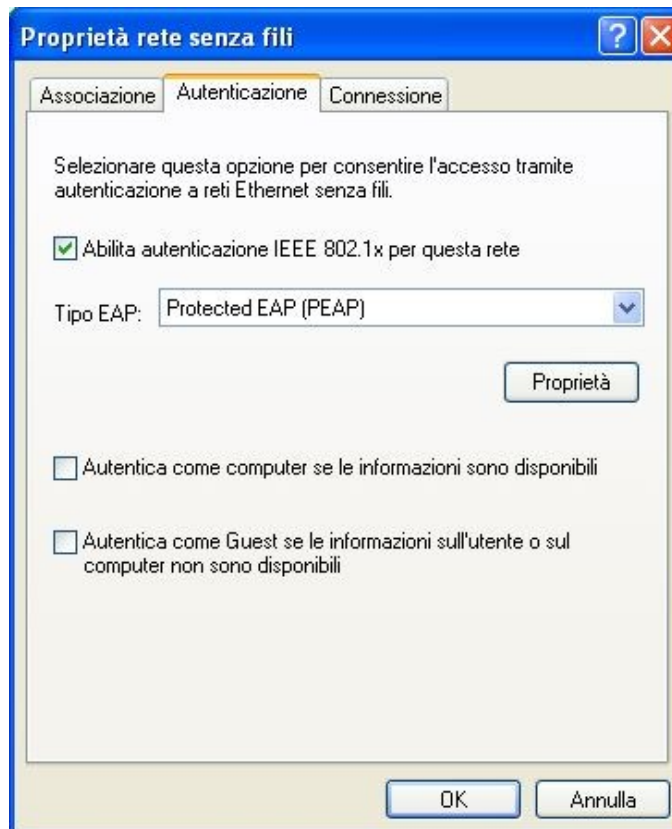
1. inserite nel “Nome di rete (SSID)” **WLiucBase**
2. in “Autenticazione di rete” selezionate “**Aperta**”
3. in “crittografia dati” selezionate “**WEP**”
4. spuntate “La chiave viene fornita automaticamente”



Passo 4

Cliccate su “Autenticazione”, poi:

1. spuntate “Abilita autenticazione IEEE 802.1x”
2. su “Tipo EAP” selezionate “**Protected EAP (PEAP)**”
3. togliete la spunta su “Autentica come computer se le informazioni sono disponibili”
4. togliete la spunta su “Autentica come Guest se le informazioni sull'utente o sul computer non sono disponibili”

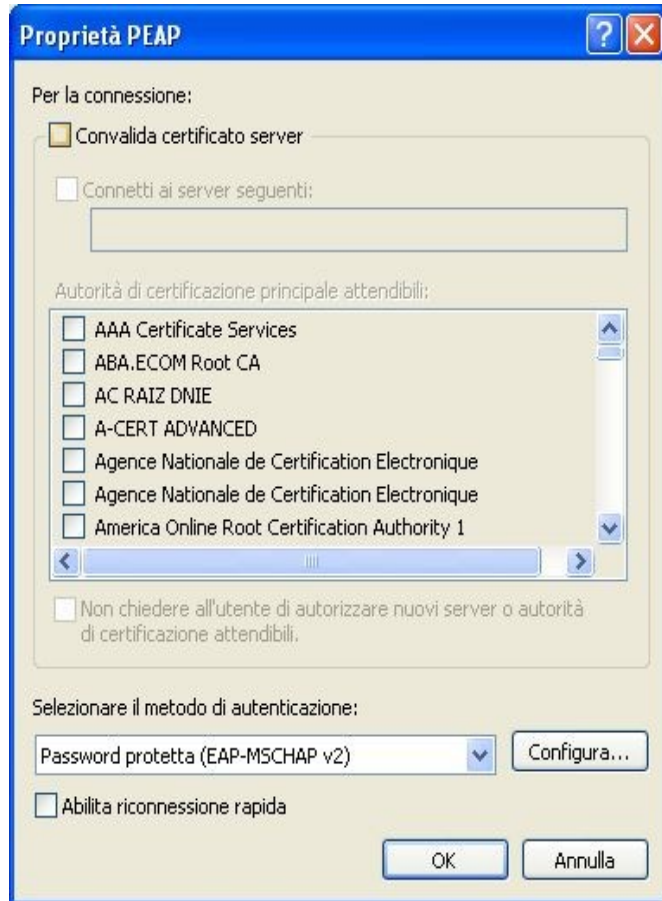


Passo 5

Cliccate sul tasto “Proprietà” apparirà questa finestra:

Togliere la spunta a “Convalida certificato server”

Selezionare il metodo di autenticazione: “**Password protetta (EAP-MSCHAP v2)**”



Passo 6

Importantissimo!!! cliccate su “Configura” e togliete la spunta dalla casella “Utilizza automaticamente il nome di accesso a Windows e la password ...”



A questo punto chiudete tutte le finestre aperte cliccando sui tasti “OK”

Passo 7

Al primo tentativo di collegamento alla rete wireless vi verrà richiesta l'immissione delle credenziali:

- Nome utente: la vostra matricola di 7 caratteri come appare sul vostro libretto universitario (es. matricola "1234" sarà "0001234")
- Password: la password che utilizzate per accedere al selfservice studenti in MAIUSCOLO (es. password selfservice: "hg7A3q" diventa "HG7A3Q")
- Dominio di accesso: lasciate vuoto



The image shows a Windows-style dialog box titled "Immissione credenziali" (Enter credentials). The dialog box has a blue title bar with a close button (X) in the top right corner. Below the title bar is a graphic showing a globe on a stand, flanked by two laptops, with a green swoosh underneath. Below the graphic are three input fields: "Nome utente:" with the text "0001000", "Password:" with ten black dots, and "Dominio di accesso:" which is empty. At the bottom of the dialog box are two buttons: "OK" and "Annulla".