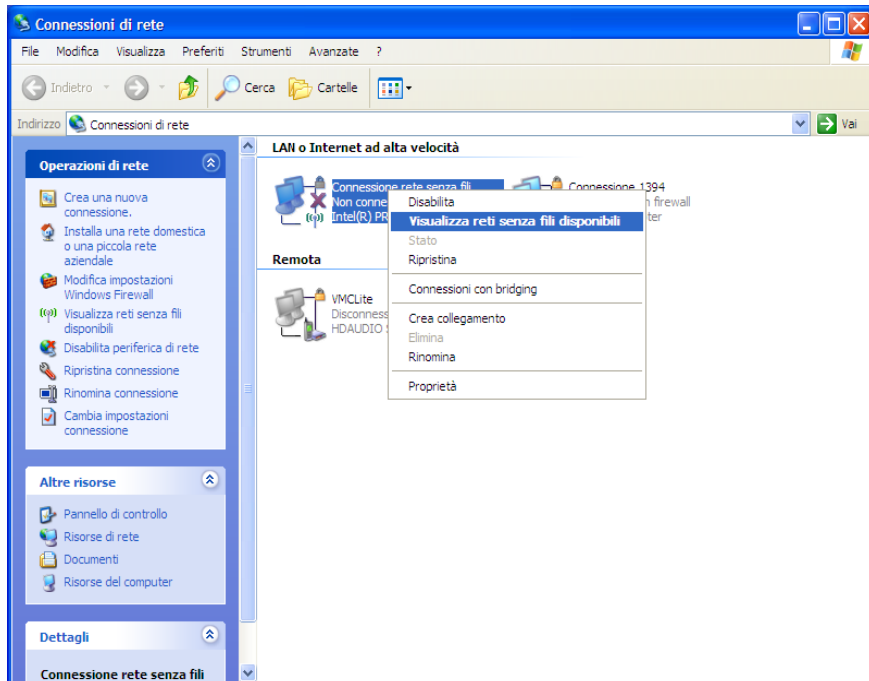


Configurazione Wireless WLiucOspiti per Windows XP

Passo 1

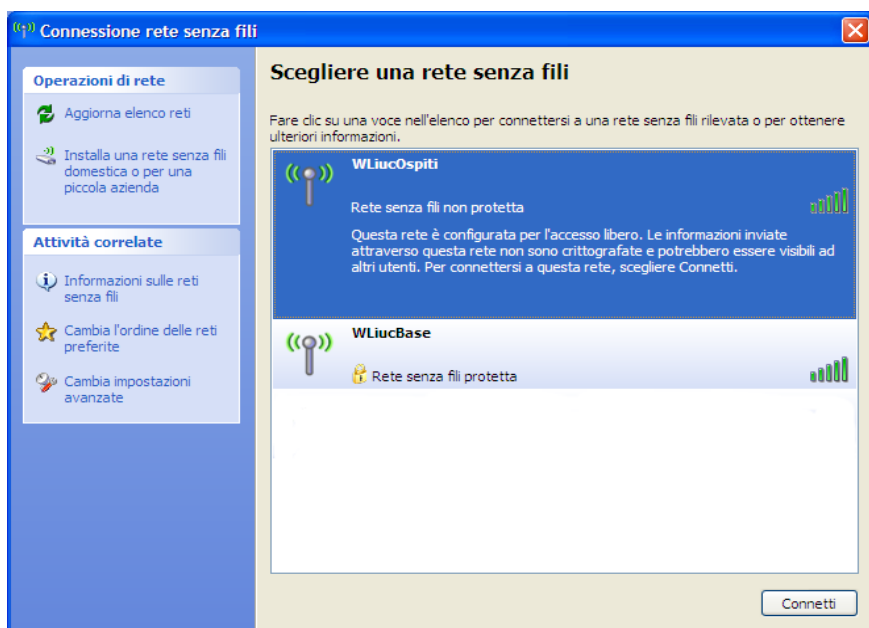
In Start/Impostazioni/Pannello di controllo cliccare su “Connessioni di rete”, apparirà:



In questa finestra selezionare “Connessione di rete senza fili” e cliccare con il tasto destro, selezionare “visualizza reti senza fili disponibili”

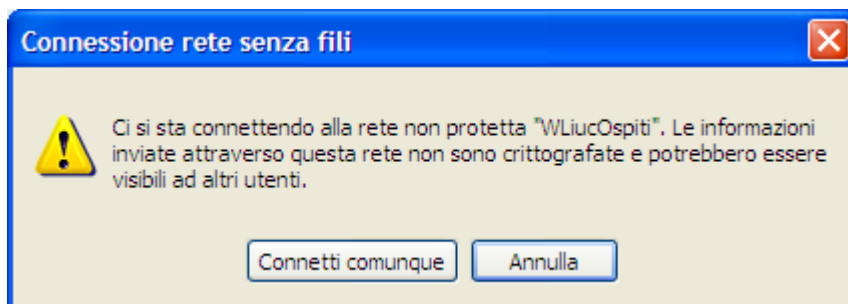
Passo 2

Si aprirà questa finestra, selezionate la rete “WLiucOspiti” e cliccate su “Connetti”



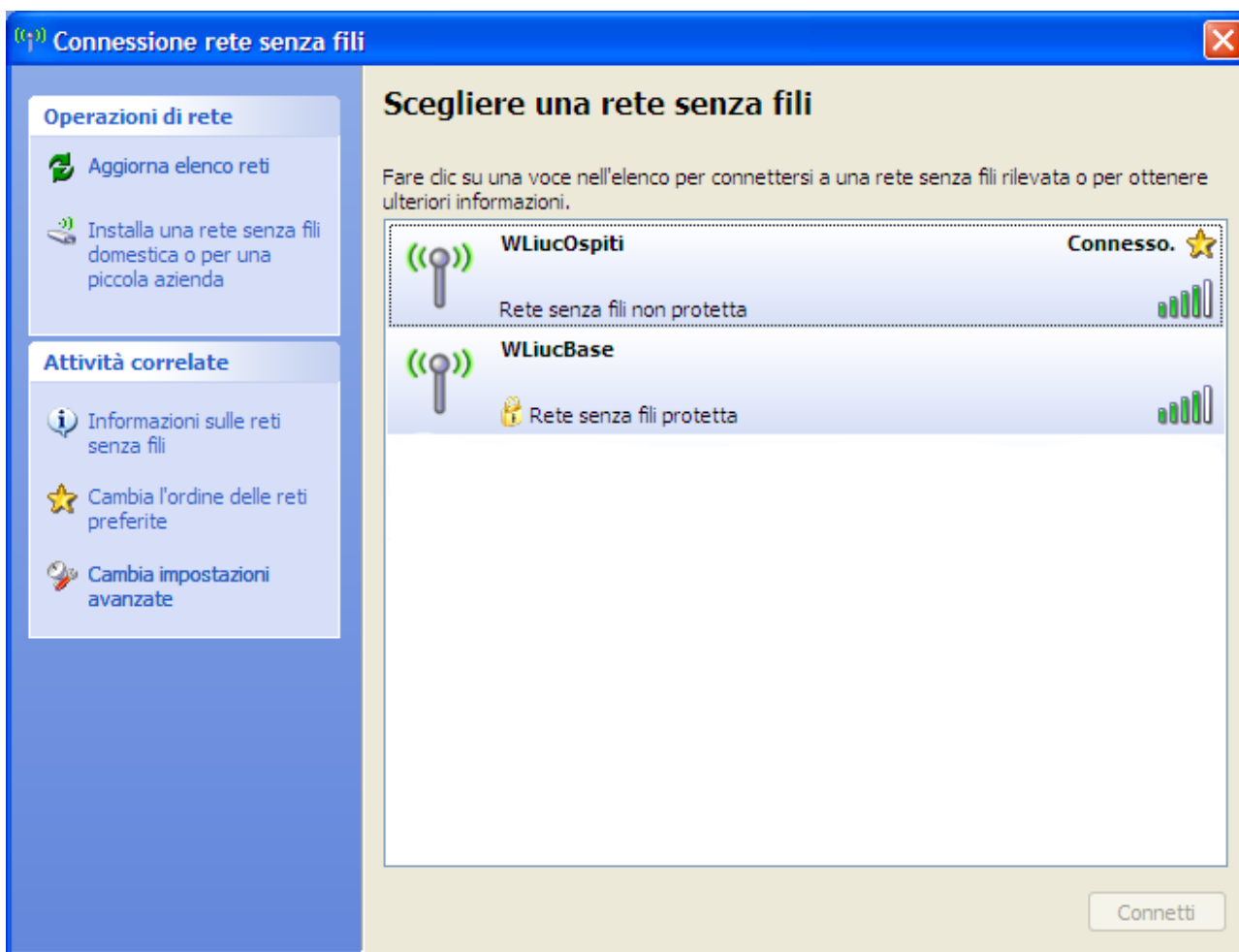
Passo 3

Apparirà questa finestra di avvertimento che la rete non è protetta, cliccate su “Connetti comunque”



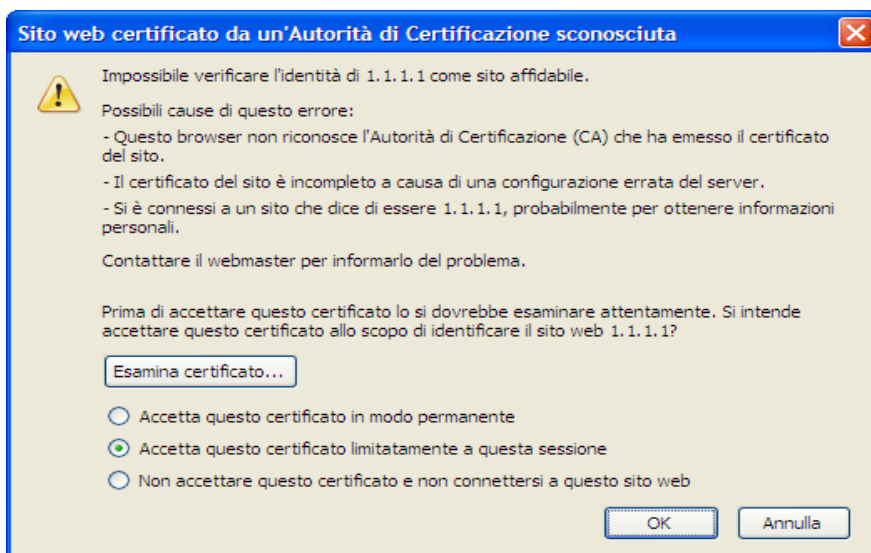
Passo 4

Dopo circa 30 secondi apparirà in sequenza la fase di acquisizione dell'indirizzo di rete e la conferma dell'avvenuta connessione, dopo di che potete chiudere la finestra



Passo 5

A questo punto dovete aprire un browser e molto probabilmente avrete un messaggio di “certificazione sconosciuta” o “problema con il certificato del sito”, (il messaggio dipende dal tipo di browser), accettate il sito proposto (1.1.1.1).



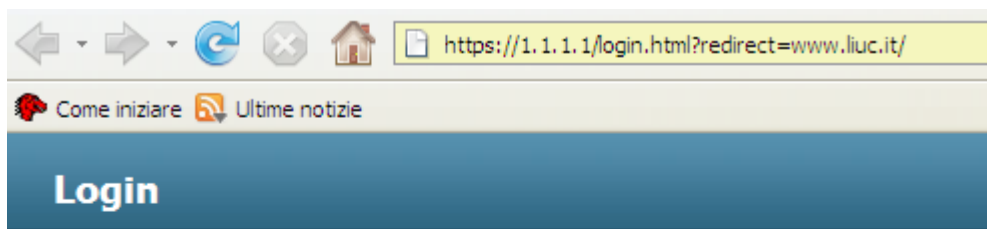
Passo 6

Si aprirà questa schermata dove dovrete inserire:

lo “User Name”, cioè la vostra matricola di 7 caratteri come appare sul vostro libretto universitario (es. matricola “1234” sarà “0001234”).

la “Password”, la password che utilizzate per accedere al selfservice studenti in MAIUSCOLO (es. password selfservice: “hg7A3q” diventa “HG7A3Q”).

Cliccando su “Submit” apparirà la vostra homepage abituale.



WL Wireless LIUC authentication

Immettere le proprie credenziali

User Name

0001234

Password

Submit